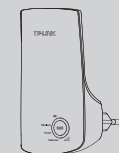


## Instrukcja szybkiej instalacji

Uniwersalny wzmacniacz sygnału  
bezprowodowego, standard N

## Zawartość opakowania

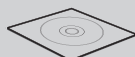
**Uwaga:**  
W niniejszej instrukcji, wspólnej dla kilku modeli wzmacniaczy sygnału firmy TP-LINK, pokazany jest produkt TL-WA850RE.



TL-WA850RE



Kabel Ethernet



Płyta CD

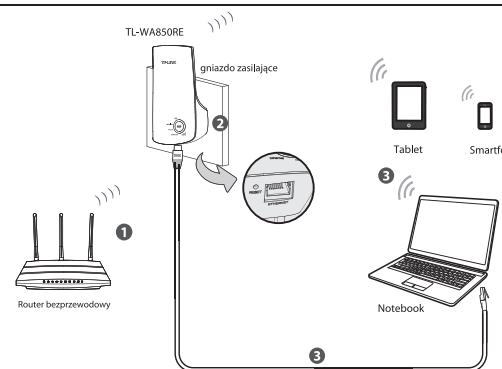


Instrukcja  
szybkiej instalacji

### Obsługiwane systemy operacyjne

- Windows 8 · Windows 7 · Windows Vista · Windows XP
- Mac OS · UNIX · Linux

## Podłączanie sprzętu



**Krok 1:** Umieść urządzenie TL-WA850RE **obok** routera bezprzewodowego lub punktu dostępowego. Na przykładzie opisujemy łączenie do routera bezprzewodowego.

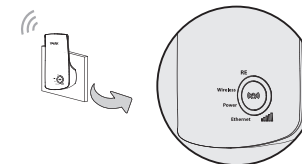
**Krok 2:** Podłącz przewód zasilacza do portu zasilania urządzenia a wtyczkę do gniazda zasilającego w ścianie.

**Krok 3:** Podłącz urządzenie TL-WA850RE do komputera - bezprzewodowo lub za pomocą kabla Ethernet.

### Uwaga:

Jeżeli router bezprzewodowy do którego chcesz połączyć urządzenie posiada przycisk WPS/QSS przeprowadź **Kroki 1~2** i przejdź do sekcji **Sposób pierwszy**. Jeżeli router nie posiada przycisku WPS/QSS przeprowadź **Kroki 1~3** i przejdź do sekcji **Sposób drugi**.

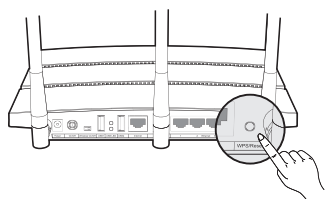
### Opis diod:



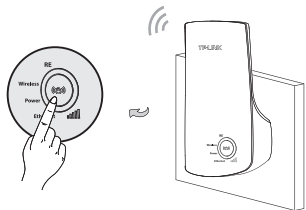
<b>RE</b>
<b>Świeci:</b> Urządzenie TL-WA850RE ma połączenie z siecią bezprzewodową.
<b>Miga:</b> Urządzenie TL-WA850RE nawiązuje połączenie z siecią bezprzewodową.
<b>Nie świeci:</b> Urządzenie TL-WA850RE nie jest połączone z siecią bezprzewodową.
<b>Sieć bezprzewodowa</b>
<b>Nie świeci:</b> Nadajnik bezprzewodowy urządzenia TL-WA850RE jest wyłączony.
<b>Miga:</b> Nadajnik bezprzewodowy urządzenia TL-WA850RE jest włączony.
<b>Zasilanie</b>
<b>Świeci:</b> Urządzenie TL-WA850RE jest włączone.
<b>Nie świeci:</b> Urządzenie TL-WA850RE jest wyłączone.
<b>Ethernet</b>
<b>Nie świeci:</b> do portu ETHERNET nie jest podłączone żadne urządzenie.
<b>Świeci:</b> do portu ETHERNET podłączone jest urządzenie, dane nie są przesyłane.
<b>Miga:</b> do portu ETHERNET podłączone jest urządzenie, trwa przesyłanie danych.
<b>    (Siła sygnału)</b>
<b>Nie świeci:</b> Urządzenie TL-WA850RE nie odbiera sygnału sieci bezprzewodowej.
<b>Świeci(1~5):</b> Urządzenie TL-WA850RE odbiera sygnał sieci bezprzewodowej. Im silniejszy sygnał tym więcej diod się świeci.

## Sposób pierwszy »»»» Konfiguracja przez naciśnięcie przycisku

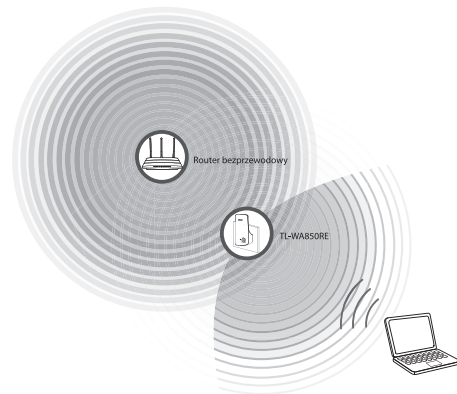
**1** Naciśnij przycisk **WPS/QSS** routera bezprzewodowego.



**2** Naciśnij przycisk **RE (range extender)** na przednim panelu urządzenia TL-WA850RE. Po upływie około 2 minut połączenie zostanie nawiązane a dioda zacznie świecić ciągłym światłem.



**3** Po udanym nawiązaniu połączenia umieść urządzenie TL-WA850RE w docelowym położeniu. (Sugestie dotyczące optymalnego położenia urządzenia znajdują się w sekcji **Dodatek 1**.)



### Uwaga:

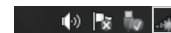
Po udanym nawiązaniu połączenia z siecią urządzenie przeniesione do punktu docelowego (w zasięgu sieci bezprzewodowej routera) automatycznie połączy się z siecią ponownie.

## Sposób drugi »»»» Konfiguracja za pomocą strony konfiguracyjnej urządzenia

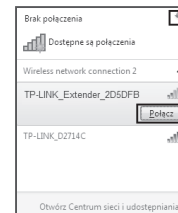
**1** Przed zalogowaniem należy podłączyć komputer z urządzeniem TL-WA850RE bezprzewodowo lub z użyciem kabla Ethernet. Na przykładzie opisujemy bezprzewodowe połączenie z użyciem systemu Windows 7.

(\*Oczywiście konfiguracji urządzenia TL-WA850RE przez połączenie bezprzewodowe można dokonać też za pomocą urządzeń takich jak smartfon, tablet itp.).

1) Kliknij na ikonę w prawym dolnym rogu ekranu.

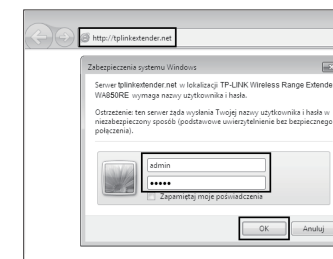


2) Naciśnij przycisk odświeżania listy sieci a następnie wybierz domyślną nazwę sieci bezprzewodowej urządzenia (TP-LINK\_Extender\_XXXXXX). Naciśnij przycisk **Połącz**.



3) Po nawiązaniu połączenia przy nazwie sieci bezprzewodowej urządzenia TL-WA850RE zostanie wyświetlony komunikat **Połączono**. Będzie można zalogować się do strony konfiguracyjnej urządzenia.

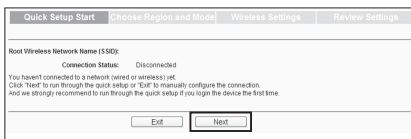
**2** Otwórz przeglądarkę internetową i wpisz w pasek adresu **tplinkextender.net**. Na pytanie o nazwę użytkownika i hasło wprowadź w oba pola słowo **admin** i naciśnij przycisk **OK**.



(Ciąg dalszy na następnej stronie...)

## Sposób drugi »»»» Konfiguracja za pomocą strony konfiguracyjnej urządzenia (ciąg dalszy)

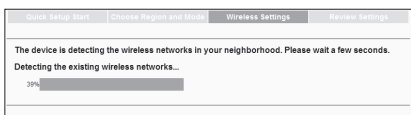
- 3** Po zalogowaniu pojawi się strona szybkiej konfiguracji - **Quick Setup Start**. Naciśnij **Next** aby rozpocząć wprowadzanie konfiguracji.



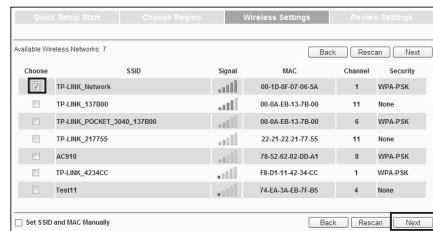
- 4** Wybierz **Region** (na przykładzie pokazane jest domyślne ustawienie **United Kingdom**). Następnie naciśnij **Next** aby kontynuować.



- 5** Poczekaj kilka sekund, urządzenie TL-WA850RE wykryje dostępne sieci bezprzewodowe.



- 6** Zaznacz pole przy nazwie sieci bezprzewodowej do której urządzenie ma się połączyć (na przykładzie - **TP-LINK\_Network**), a następnie naciśnij przycisk **Next**.

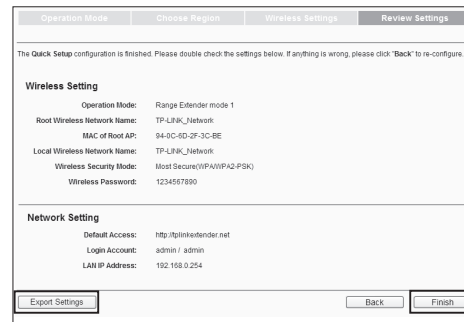


**Uwaga:** Jeżeli nazwa sieci bezprzewodowej do której urządzenie ma się łączyć nie pojawi się na liście, możesz wybrać opcję **Rescan** aby wykryć sieci ponownie, lub też zaznaczyć opcję **Set SSID and MAC Manually** aby wprowadzić parametry docelowej sieci ręcznie.

- 7** Wprowadź hasło do sieci bezprzewodowej - **Wireless Password**. Następnie naciśnij przycisk **Next**.



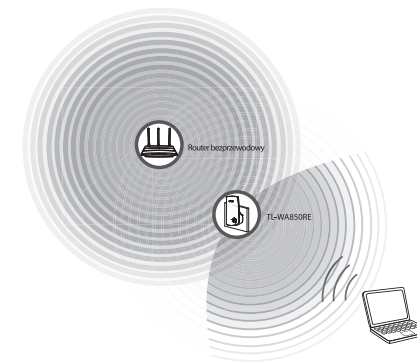
- 8** Sprawdź wszystkie ustawienia a następnie naciśnij przycisk **Finish** aby zakończyć instalację.



**Uwaga:**

- Zalecane jest zaznaczenie opcji **Export Settings**, po jej zaznaczeniu wprowadzone ustawienia zostaną zapisane w pliku tekstowym.
- Po zakończeniu wprowadzania ustawień i naciśnięciu przycisku **Finish** nawiązanie połączenia może potrwać około 2 minut.

- 9** Po udanym nawiązaniu połączenia umieść urządzenie TL-WA850RE w docelowym położeniu. (Sugestie dotyczące optymalnego położenia urządzenia znajdują się w sekcji **Dodatek 1**.)



**Uwaga:**

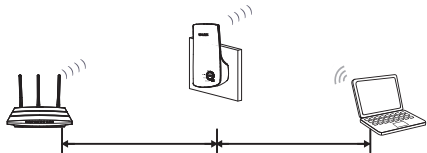
Po udanym nawiązaniu połączenia z siecią urządzenie przeniesione do punktu docelowego (w zasięgu sieci bezprzewodowej routera) automatycznie połączy się z siecią ponownie.

## Dodatek 1: Idealne położenie urządzenia

Aby zoptymalizować działanie urządzenia TL-WA850RE umieść je w położeniu zgodnym ze wskazówkami poniżej:

### • W połowie drogi

Mówiąc ogólnie, najlepszym miejscem do umieszczenia urządzenia TL-WA850RE jest miejsce w połowie drogi pomiędzy routerem a urządzeniem łączącym się do sieci. Jeżeli sygnał sieci bezprzewodowej nie będzie wystarczająco mocno umiemy urządzenie TL-WA850RE nieco bliżej routera.



### • Brak przeszkód, wolna przestrzeń

Usuń przeszkody pomiędzy routerem a urządzeniem TL-WA850RE. Najlepiej umieścić je tam, gdzie jest dużo wolnej przestrzeni, na przykład w korytarzu.

### • Z dala od zakłóceń

Urządzenie TL-WA850RE z daleka od źródeł zakłóceń radiowych urządzeń nadających fale radiowe o podobnych częstotliwościach, takich jak urządzenia bluetooth, telefony bezprzewodowe, piecyki mikrofalowe itp.

### • 3 Diody siły sygnału

Idealne położenie można również określić za pomocą wskaźnika siły sygnału umieszczonego na przednim panelu urządzenia TL-WA850RE. Diody te pokazują siłę sygnału sieci bezprzewodowej odbieranego przez urządzenie. W celu osiągnięcia dobrej wydajności połączenia zalecany jest wybór położenia w którym świecą się co najmniej 3 diody.

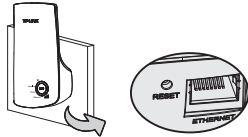
## Dodatek 2: Rozwiązywanie problemów

### T1. Jak przywrócić fabryczne ustawienia urządzenia TL-WA850RE ?

Istnieją dwa sposoby na przywrócenie ustawień fabrycznych urządzenia.

#### Sposób 1:

Przy zasilanym zasilaniu urządzenia TL-WA850RE naciśnij przycisk **RESET** umieszczony w otworze w dolnej części urządzenia.



#### Sposób 2:

Zaloguj się na stronę konfiguracyjną urządzenia TL-WA850RE, wybierz opcję **System Tools -> Factory Defaults** i naciśnij przycisk **Restore**.

### T2. Jak mam rozpoznać że sygnał sieci bezprzewodowej jest wzmacniany przez urządzenie TL-WA850RE ?

Najłatwiejszym sposobem jest porównanie **siły sygnału** sieci bezprzewodowej podczas gdy urządzenie TL-WA850RE jest **włączone** oraz gdy jest **wyłączone**.

\* Przed porównaniem upewnij się że komputer otrzymuje adres IP i ma dostęp do Internetu zarówno przy użyciu urządzenia TL-WA850RE jak i bez niego.

### T3. Czy urządzenie TL-WA850RE będzie działać jeżeli połączy je z routerem za pomocą kabla ETHERNET?

Niestety nie będzie działać. Wzmacniacz sygnału bezprzewodowego TL-WA850RE został opracowany tak, by łączyć się z routerem bezprzewodowo. Port ETHERNET ma służyć do podłączenia urządzeń przewodowych, takich jak telewizor z Internetem, konsola do gier, dekodery itp.

### T4. Co powinienem zrobić jeżeli nie mogę się zalogować do strony konfiguracyjnej po nawiązaniu połączenia z urządzeniem TL-WA850RE?

Należy skonfigurować komputer aby automatycznie uzyskiwał adres IP oraz adresy serwerów DNS.

Aby to zrobić, należy:

#### For Mac OS X:

- Kliknij na ikonę **Apple** w lewym górnym rogu ekranu.
- Wybierz **Preferencje systemowe -> Sieć**.
- Wybierz **Airport** w menu po lewej stronie, a następnie **Zaawansowane** dla sieci bezprzewodowej; lub **Ethernet** dla sieci przewodowej.
- W menu **Konfiguruj IPv4** w zakładce **TCP/IP**, wybierz ustawienie **używając DHCP**.
- Naciśnij **Ok** aby zapisać ustawienia.

#### Dla systemu Windows XP:

- Wybierz **Start -> Panel sterowania -> Połączenia sieciowe i internetowe -> Połączenia sieciowe**.
- Kliknij prawym przyciskiem na ikonę **Połączenie sieci bezprzewodowej** (lub **Połączenie lokalne**) i wybierz **Właściwości**.
- Wybierz **Protokół internetowy (TCP/IP)** i naciśnij przycisk **Właściwości**.
- Wybierz **Uzyskaj adres IP automatycznie i Uzyskaj adres serwera DNS automatycznie**. Następnie naciśnij **OK**.

#### Dla systemu Windows 7:

- Wybierz **Start -> Panel sterowania -> Sieć i Internet -> Wyświetl stan sieci i zadania -> Zmień ustawienia karty sieciowej**.
- Kliknij prawym przyciskiem na ikonę **Połączenie sieci bezprzewodowej** (lub **Połączenie lokalne**), i wybierz **Właściwości**.
- Wybierz **Protokół internetowy w wersji 4 (TCP/IPv4)**, i naciśnij przycisk **Właściwości**.
- Wybierz **Uzyskaj adres IP automatycznie oraz Uzyskaj adres serwera DNS automatycznie**. Następnie naciśnij przycisk **OK**.

**Uwaga:**

W razie problemów lub niejasności skontaktuj się z naszym wsparciem technicznym.

## Wsparcie techniczne

- Więcej zagadnień dotyczących pomocy w rozwiązywaniu problemów znajduje się na stronie: <http://www.tp-link.com/pl/support/faq>
- Najnowsze oprogramowanie, sterowniki i instrukcje obsługi można pobrać ze strony: <http://www.tp-link.com/pl/support/download>
- Wsparcie techniczne można uzyskać pod następującymi adresami:

### Centrala

**Tel:** +86 755 2650 4400

**E-mail:** support@tp-link.com

**Czas obsługi:** całodobowo, 7 dni w tygodniu

### Polska

**Tel:** +48 (0) 801 080 618

+48 22 721 75 63 (z telefonów komórkowych)

**E-mail:** support.pl@tp-link.com

Od poniedziałku do piątku w godz. 9:00 - 17:00

TP-LINK TECHNOLOGIES CO., LTD.

www.tp-link.com